

Innovationsmotor VGR, Pilot 1

Återkoppling till deltagare i Omvärldsspaningen
2021-09-28



Agenda



Presentation av
deltagare från VGR



Resultat av
omvärldsspaningen



Plan framåt



Utvärdering



Kommunikation via mail

Juni 2021



- Rekommendationen från innovationsmotorprojektet är att skapa en **forskningsstudie** där vi testar en ny **triageringmodell** för höftartrospatienter inför ortopedisk bedömning, inom vilken ett **digitalt träningsstöd** erbjuds patienterna. Parallellt med forskningsstudien kommer vi att driva ett innovationsprojekt som tar sig an de aktiviteter som behöver genomföras för eventuell framtida implementering.

Besvären börjar

Söker vård

Får artrosdiagnos

Inleder grundbehandling

Grundbehandling ej tillräcklig –
remiss till ortoped för bedömning

Ej operation

Operation

Utmaning 1:

Hur kan hälso- och sjukvården på ett tillförlitligt sätt upptäcka artros i ett tidigt skede?



Utbildningsinsatser för patient och vårdpersonal



Diagnos genom digitalt frågeformulär



Diagnos genom digitalt frågeformulär, bekräftad med en klinisk undersökning



Standardiserad undersökning MDT



Prediktiv modellering av befintlig hälso- och sjukvårdsdata – kliniskt beslutsstöd



Aggregerad data används i utbildning för vårdpersonal



Diagnos genom biomarkör, blodprov



AI-stöd för bedömning av röntgenbilder

Utmaning 2:

Hur kan hälso- och sjukvården erbjuda ett individanpassat och resurseffektivt träningsstöd?



Digifysiskt vårderbjudande knutet till VGR



Digifysiskt vårderbjudande knutet till extern vårdgivare



Digital tjänst för egenvård



Digital utbildning/ information om artros



Digitalt träningsstöd



Digitalt kommunikationsverktyg



Koppling till devices, t ex smartwatch

Utmaning 3:

Hur kan sjukdomsutveckling och behandling kontinuerligt följas och utvärderas?



Standardiserad undersökning och behandling MDT



Blodprov visar utveckling av biomarkör



Second opinion med MDT



Monitorering av vårdplan



Beslutsbas för förskrivning av läkemedel och uppföljning



Dashboard, analysverktyg på gruppnivå



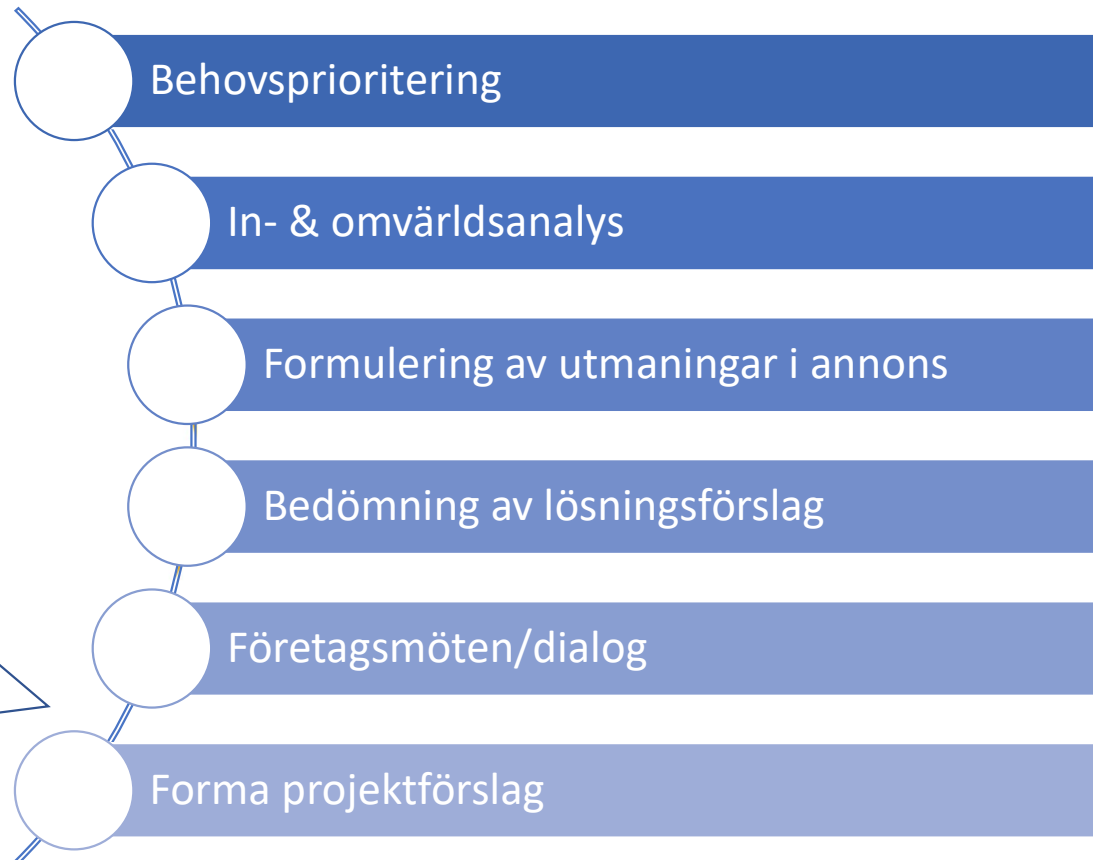
Leverans av data till kvalitetsregister

Funktioner riktade mot vårdgivare

Identifiera innovationsprojekt



Vård: Ortoped Verksamhetsutvecklare Fysioterapeut
Akademi: Sahlgrenska Akademin GU
Patientföreträdare



Besvären börjar

Söker vård

Får artrosdiagnos

Inleder grundbehandling

Grundbehandling ej tillräcklig –
remiss till ortoped för bedömning

Ej operation

Operation

Utmaning 1:

Hur kan hälso- och sjukvården på ett tillförlitligt sätt upptäcka artros i ett tidigt skede?



Diagnos genom biomarkör, blodprov

Utmaning 2:

Hur kan hälso- och sjukvården erbjuda ett individanpassat och resurseffektivt träningsstöd?



Digifysiskt vårderbjudande

Utmaning 3:

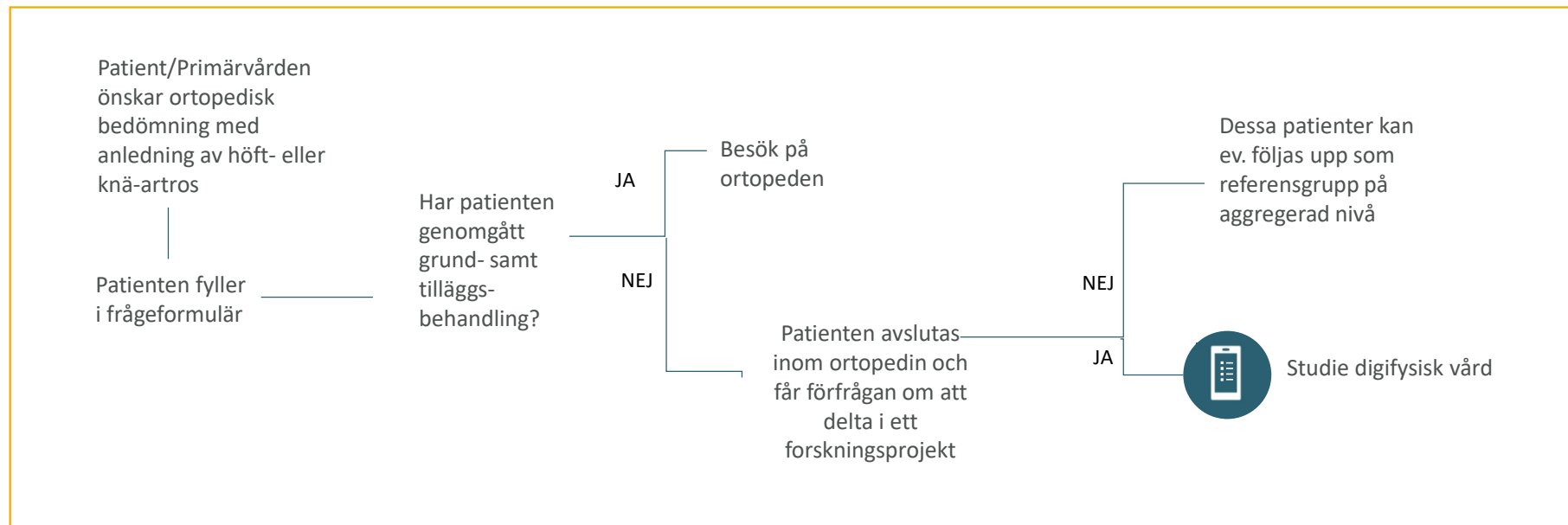
Hur kan sjukdomsutveckling och behandling kontinuerligt följas och utvärderas?



Blodprov visar utveckling av biomarkör

Utgångspunkt: Triagering inför besök hos ortoped

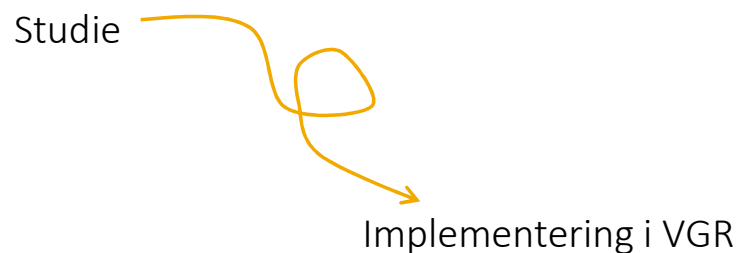
- Patienter som väntar på ortopedisk bedömning
- Kö till bedömning, kö till operation



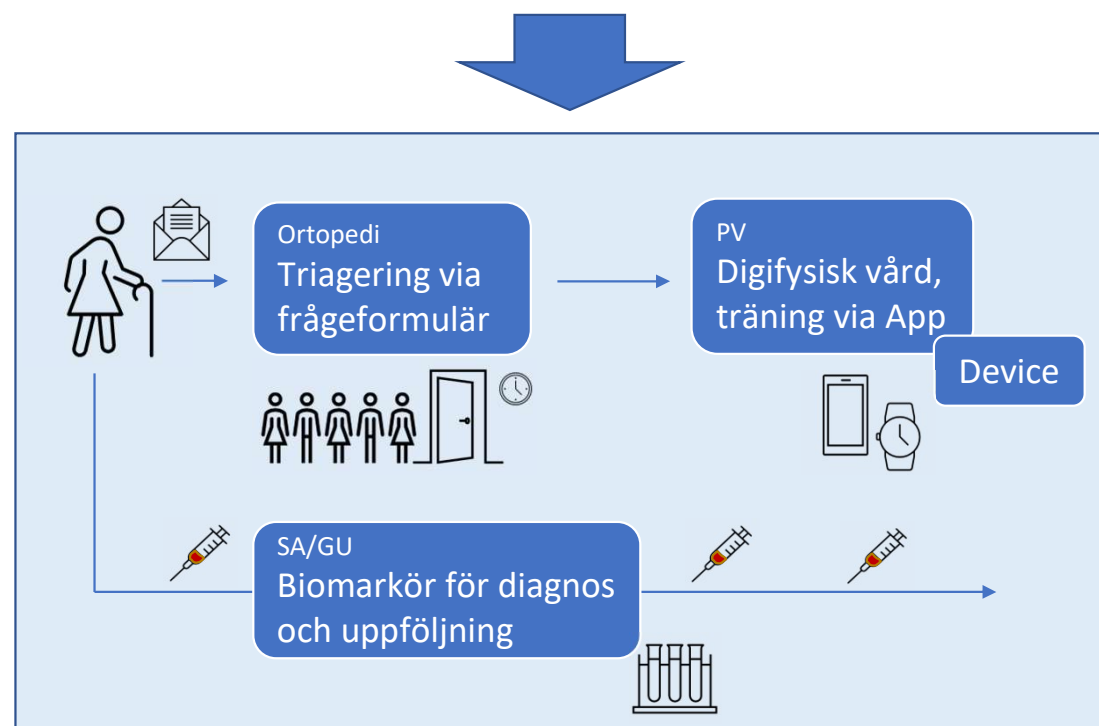
Innovationsmotorns pilot 1 - Projekt

Utmaningar artrosvården

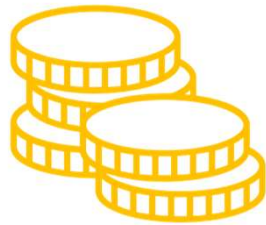
- ❑ Hur kan hälso- och sjukvården erbjuda ett individanpassat och resurseffektivt träningsstöd?
- ❑ Hur kan sjukdomsutveckling och behandling kontinuerligt följas och utvärderas?



Förslag från företag, omvärldsbevakning, pågående aktiviteter

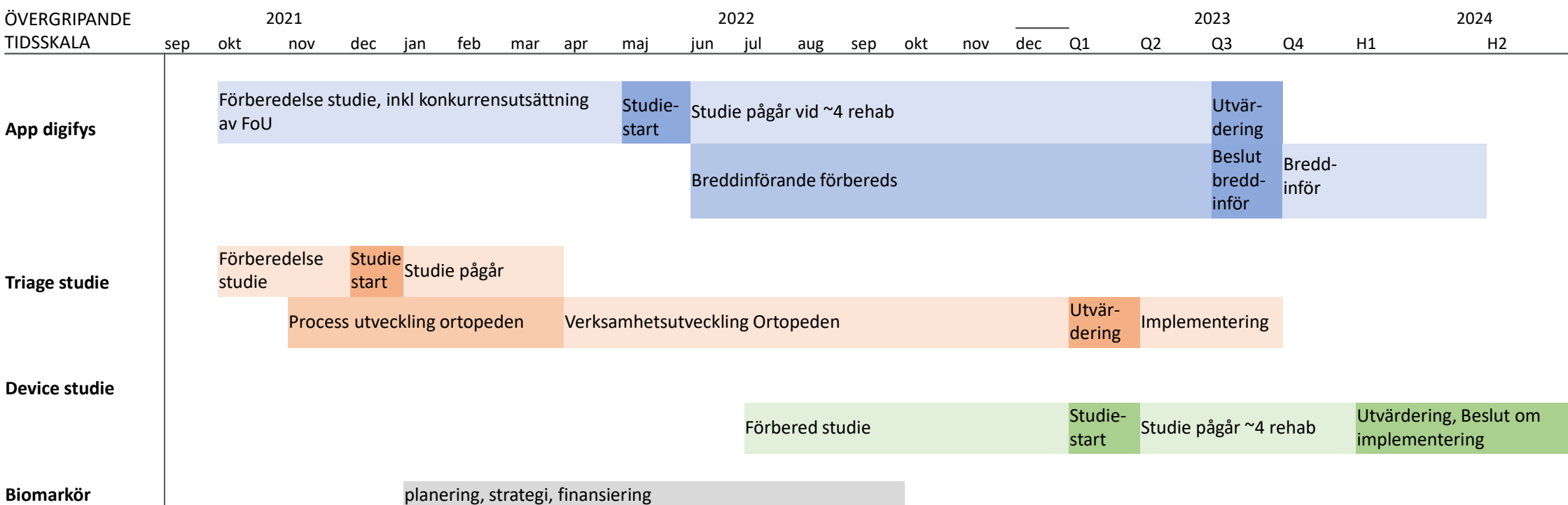


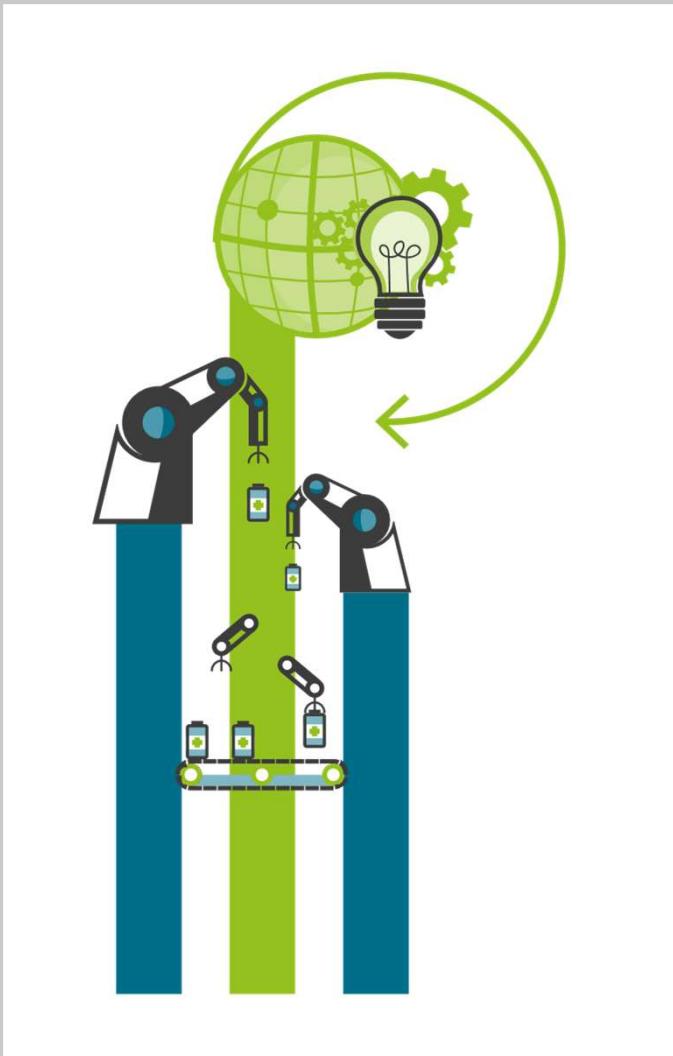
Forma innovationsprojekt



- Hur passar vi in nya lösningar i redan befintliga arbetssätt/satsningar
- Optimalt studieupplägg via konkurrensutsatt samverkansförfrågan
- Finansiering
 - Nära vård
 - Forskningsfinansiering
 - Samverkan FoU

Prel. Tidslinje





Plan framåt Hösten 2021

- Sammanhållande projektledare
- Digifysisk vård - studie
 - Färdigsställa kravspec för studie (funktion + teknik)
 - Annon, dialog
 - Ta in app från externt företag
- Triagestudie
 - Inleda studie

Frågor från åhörare

Fråga:

Spännande att se att **biomarkörerna** ses som intressanta. Finns ju massor av andra saker som finns kvantifierade vad gäller artros. Berätta mer om vad ni ser är intressant med det.

Svar:

Grundtanken: att många upplever att de inte får diagnos i tid, att diagnosverktygen, inte är tillräckligt specifika i tidig fas av artros. Det vore fantastiskt spännande att ställa diagnos på annat sätt än bara klinisk undersökning och röntgen. Biomarkörstudien avser ren forskning, inte implementering.

Fråga:

Vad är det för volym på **finansieringen**? Hur är nivån på motfinansiering och **hur många patienter** tänker ni ska inkluderas?

Svar:

Ca 500-800 patienter

Volym på finansiering? Vi har inte de svaren idag.



Stort tack för ert deltagande!



VÄSTRA
GÖTALANDSREGIONEN